



SILVER

UNA SINTESI SENZA CONFRONTI
AN INCOMPARABLE SYNTHESIS



Solo i migliori materiali:

- lega leggera di alluminio anodizzata a forte spessore
- plexiglass metacrilato
- guarnizioni in neoprene
- maniglie in nylon rinforzato con fibra di vetro
- molle, viti e perni in acciaio inox austenitico

Only the best quality materials:

- *deep anodized light aluminium alloy*
- *tough, unbreakable acrylate*
- *neoprene rubber seals*
- *glass-filled nylon handles*
- *austenitic stainless steel for pins, screws and springs*



Lo studio della sezione delle cornici è basilare nella progettazione di un buon osteriggio. Quindi gli abbiamo dedicato la massima attenzione per ottenere:

- massima resistenza alla flessione
- massima impermeabilità,
- minimo spessore sulla coperta.

Abbiamo inoltre studiato il più efficace sistema di applicazione del plexiglass creando un canale di raccolta della colla al silicone lungo tutta la cornice superiore, perciò possiamo essere certi che non vi saranno pericoli di distacco del plexiglass in nessun punto. A tutto ciò abbiamo aggiunto una speciale guarnizione in neoprene, inattaccabile della salsedine e perfettamente elastica.

Perciò, quando avrete chiuso il Vostro osteriggio "OCEAN" potrete davvero essere sicuri di avere una barriera stagna a prova di oceano.

When designing a new hatch, the first fundamental step is to study a good section for frames. We gave our greatest attention to this problem to obtain:

- maximum strength for bending,
- maximum waterproofing,
- minimum high from deck.

We studied also carefully the best way to fix glass on the frame and we created a sealant container groove between glass and frame. So we can be sure that sealant quantity will be always enough to prevent glass to detach from frame in any point.

Moreover we added a very special pressure seal, made of marine grade neoprene rubber. So when you close your "OCEAN" hatch you can be quite sure to have an "ocean-proof" barrier..

- Una linea elegante, estremamente piatta (solo 40 mm di altezza massima dalla coperta), con contorni accuratamente smussati e **nessuna sporgenza** sopra e sotto coperta.
A very attractive form, extremely flat (only 40 mms high from deck plan), with very smooth outlines and no protruding parts above or below the frame.
- Cornici saldate, per dare completa garanzia di tenuta stagna anche nelle giunte dei profili
Aluminium frames are completely welded to be watertight also in the shuting points.
- Plexiglass metacrilato di grande spessore (10 o 12 mm a seconda delle dimensioni dell'osteriggio) per poter essere **completamente autoportante** senza bisogno di antiestetici elementi di rinforzo. La tenue colorazione "grigio-fumo" attenua piacevolmente la luce sottocoperta.
Very thick, unbreakable acrylate (10 or 12 mms thickness, depending on size) to be absolutely self-supporting, with no supporting bars needed. The soft "smoke-grey" colour gently filters light in the cabin.
- Un rinnovato concetto di cerniera a frizione accoppiato ad una potente molla stabilizzatrice consente l'apertura su **qualsiasi** posizione senza bisogno dei poco pratici ed ingombranti elementi di sostegno del coperchio.
A renewed concept of friction-hinge with a strong stabilizer spring gives the possibility to open in every position without any uneasy and cluttering stays.



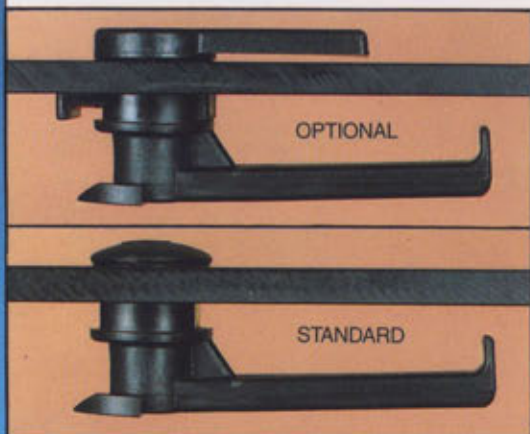


Impossibile immaginare un sistema di regolazione dell'apertura più facile di così:

Voi muovete semplicemente il coperchio e questo rimarrà fisso in qualunque posizione desideriate, da 0 a 180 gradi. Nessun ingombrante elemento di sostegno (stampelle, canocchiali, ecc.), nessun pomello da stringere, niente posizioni prestabilite. Una grossa molla stabilizzatrice in acciaio inox sorregge il peso del coperchio ed evita qualsiasi pericolo di chiusure accidentali. (Nota: l'art. 218.200 e 218.205 (mm 340 x 195) non ha molle date le dimensioni ed il peso del coperchio assai limitate).

It's impossible to imagine more convenient setting system: you have simply to move the lid and it will remain settled in every position you want, from 0 to 180 degrees. No cluttering stays or struts, no knobs to be tightened, no fixed positions. A big stabilizer stainless steel spring supports the lid and avoids any accidental shutting down.

(Note: item 218.200 and 218.205 (mm 340 x 195) have no springs, due to the small dimensions and weight of the lid).



Maniglie esterne (molto comode ma extrapiatte) sono disponibili come optional per tutti i tipi di osteriggi e consentono di **aprire e chiudere anche dall'esterno.**

In questo caso la maniglia viene fornita con un pratico **sistema di bloccaggio** inseribile dall'interno quando si vogliono evitare visite sgradite.

Very usefull but very flat exterior handles are available as optional for all sizes and give the possibility to open and close the lid from outside.

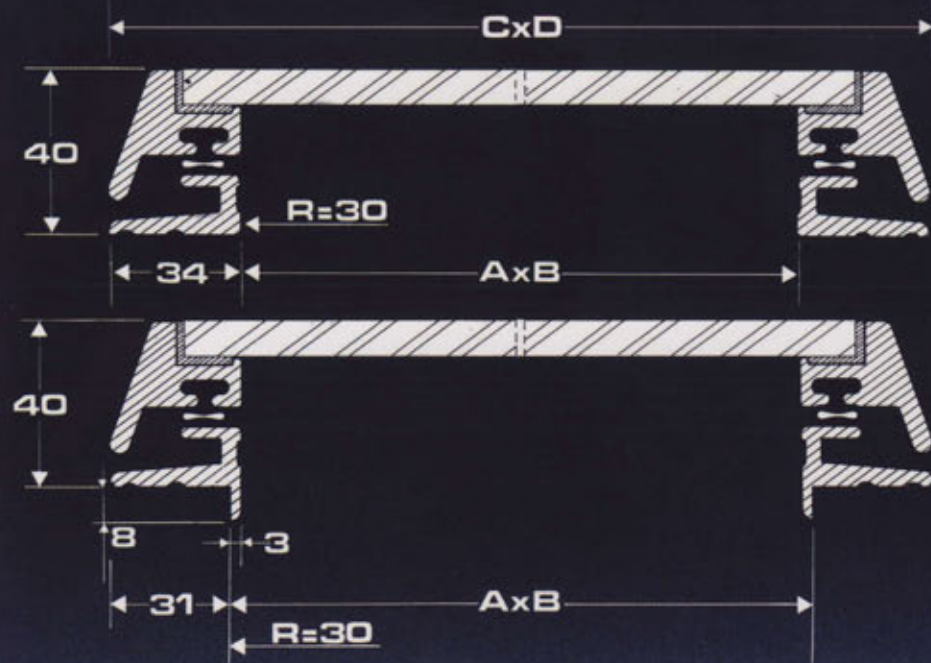
In this case handles are provided with a security-locking-system that can be locked from inside when you want to protect against unwanted visitors.

Tutti gli osteriggi possono essere bloccati in una comoda "posizione di **semiapertura**" che consente una **efficace ventilazione** delle cabine impedendo però l'apertura del coperchio dall'esterno.

Hatches can be locked in a "ventilation position" that allows a good ventilation in the cabins but prevents the hatch to be opened from outside.

L'accuratezza delle finiture su tutte le superfici è un particolare scontato. Sia Voi che le Vostre vele non avrete nulla da temere quando entrate o uscite perchè non incontrerete mai parti sporgenti, appuntite o taglienti.

A superlative finish of the frames has to be taken for granted. Both you and your lightweight sails can go in and out with no fears because you will never find protruding or sharp parts.



Modelli con base piatta
Flat base models

Modelli con base flangiata
Flange base models

APERTURA TAGLIO BARCA AxB DECK OPENING SIZE AxB (mm)	CODICE ARTICOLO CON BASE PIANA ARTICLE CODE FLAT BASE	CODICE ARTICOLO CON BASE FLANGIATA ARTICLE CODE FLANGE BASE	DIMENSIONE ESTERNA CxD EXTERNAL DIMENSIONS CXD (mm)	SPESSORE PLEXIGLASS PLEXIGLASS THICKNESS
340 x 195	218200	218205	408 x 263	10
450 x 320	218210	218215	518 x 388	10
500 x 370	218220	218225	568 x 438	10
500 x 500	218230	218235	568 x 568	10
620 x 620	218240	218245	688 x 688	12

N.B. Le dimensioni del TAGLIO BARCA AxB si riferiscono all'osteriggio stesso, per effettuare il foro in coperta considerare 2,5 mm in più per lato, sia in altezza che in lunghezza.

N.B. Cut off sizes AxB refer to the hatches themselves. When making the hole on the deck it should be 2,5 mm larger on each side, both in height and in depth.

218 210 218 225
218 215 218 230
218 220 218 235



218 200
218 205

218 240
218 245